



LE PEUPLIER

UN ATOUT IRREMPLAÇABLE



Le peuplier est depuis toujours un élément constitutif des paysages français. Sa croissance rapide, les caractéristiques technologiques de son bois et ses atouts environnementaux uniques en font une matière première durable, adaptée aux besoins actuels comme aux défis de demain.

LE PEUPLIER DANS NOTRE QUOTIDIEN



Cosmétologie, paillasses, autres usages



Bois énergie



Bois d'industrie (papier, panneaux de particules)



Lambris, aménagement intérieur, literie



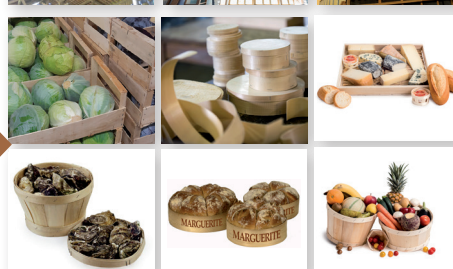
Palettes



Construction



Emballages légers en bois (ELB)
OPTIMISE LA CONSERVATION DES ALIMENTS



Contreplaqué LÉGER, ESTHÉTIQUE



Les racines du peuplier favorisent l'épuration des eaux et stockent du carbone

Arrivé à maturité, le peuplier est valorisé en entier grâce à des technologies performantes



UNE RICHESSE DE NOS TERRITOIRES

Le saviez-vous ?

Le peuplier parmi les autres feuillus : **2 % des surfaces, 26,5 % de la récolte.**

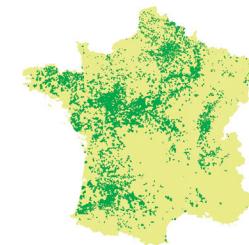
La France est le **1^{er} pays européen producteur de peuplier** : c'est une richesse locale.

Le peuplier fait partie intégrante de nos **écosystèmes naturels de vallées.**

Le peuplier est **cultivé depuis le XVIII^{ème} siècle.**

Son bois a des qualités uniques : **résistant, très léger, facile à travailler...**

Les variétés de peuplier sont obtenues par **croisement** et multipliées par **bouturage**.



Principales communes où se trouvent des peupleraies

UNE CROISSANCE RAPIDE
18 ans en moyenne, de la plantation à la récolte



12000 EMPLOIS LOCAUX DIRECTS non délocalisables et autant d'indirects. Le peuplier fait vivre un important TISSU ÉCONOMIQUE RURAL.

LOCAL ET RENOUVELABLE
Grâce au bois de peuplier, nous consommons **MOINS DE MATÉRIAUX D'ORIGINE FOSSILE OU ÉNERGIVORE.**

Le peuplier fournit ainsi une ressource en bois rapidement mobilisable. Il apporte aux propriétaires une source de revenus complémentaire, et il renforce l'activité économique d'une multitude d'acteurs du territoire.



UNE RESSOURCE LOCALE AUX NOMBREUX DÉBOUCHÉS

Charpente en peuplier massif
de la salle polyvalente de Lezenne (59)
Architecte L. Baillet

Aménagement
de véhicule

Contreplaqué : performance et polyvalence

Façonné à 100 % en peuplier ou en mélange avec d'autres essences, le panneau contreplaqué français est un matériau performant capable de répondre à la diversité des exigences tant de l'agencement intérieur, du mobilier et de la menuiserie, que de l'industrie automobile, l'aéronautique, le nautisme ou la caisserie alimentaire et industrielle.

Depuis 2015, la production française de contreplaqué à partir de peuplier a augmenté de 40 %, contribuant au renforcement de la filière populicole en termes de valeur ajoutée, débouchés, réponses aux enjeux d'économie circulaire & solidaire et de circuits courts.

Emballages légers en bois : des atouts étonnants

Le bois de peuplier permet de fabriquer des emballages **légers et robustes**. Leur fabrication par déroulage, sciage et assemblage, est **beaucoup moins consommatrice d'énergie** que celle des emballages équivalents en carton ou en plastique.

Parfaitement apte au contact alimentaire :

- des qualités hygiéniques remarquables
- naturellement bactéricide

Très prisés par les conditionneurs et les distributeurs orientés qualité :

- naturel
- résistant à l'humidité
- favorise la bonne conservation des fruits, légumes, produits de la mer...
- toujours parfait pour le fromage et le vin.

Dans un contexte de diminution du plastique, le peuplier représente bien souvent une excellente solution, en phase avec les enjeux environnementaux.



Sciages : incontournables

Les palettes, emballages industriels ou la literie restent les emplois les plus connus des sciages de peuplier, levier de valorisation incontournable des bois de plus petites dimensions. Les sciages de peuplier seront aussi de plus en plus valorisés en construction.

Construction : modernité et esthétique

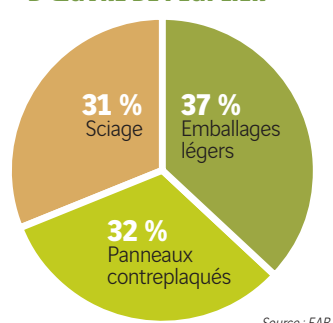
Soucieux des impacts des matériaux qu'ils préconisent, les architectes redécouvrent les vertus du peuplier, sous forme de sciage et de contreplaqué. Léger mais résistant, le peuplier permet de créer de belles réalisations, que ce soit en structure, en aménagement intérieur, ou même en bardage.

Recyclage : simple et évident

Beaucoup de produits bois se réutilisent. En fin de vie, leur recyclage est excellent : valorisation énergétique (réseaux de chaleur, cogénération), utilisation en compost, en paillage, transformation en panneaux de particules...

Ces usages et pratiques permettent de conserver un bilan carbone proche de la neutralité.

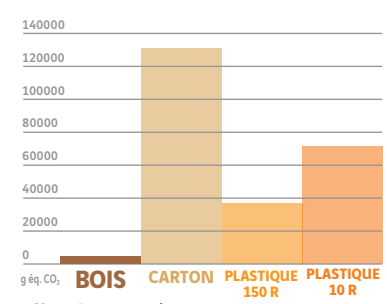
LES USAGES DU BOIS D'ŒUVRE DE PEUPLIER



Source : EAB

LA FRANCE EST LE SECOND PAYS EUROPÉEN PRODUCTEUR D'EMBALLAGES LÉGERS EN BOIS, avec environ 600 millions d'unités fabriquées par an, réduisant d'autant l'utilisation de matériaux comme le plastique ou le polystyrène.

UN BILAN CARBONE EXCELLENT



Effet de serre à 20 ans
Le bois : une performance inégalable

Source : ADEME - ACV L045-55

Analyse de cycle de vie réalisée sur des emballages à pommes

R : nombre de réutilisations

EMISSIONS CO₂

La faible empreinte carbone des produits en peuplier :

- 1 tonne d'emballage léger en bois = 72 kg CO₂
- 1 tonne carton ondulé = 774 kg CO₂
- 1 tonne d'emballage plastique = 1000 kg CO₂

SOURCE : ADEME / FELCO / SIEL



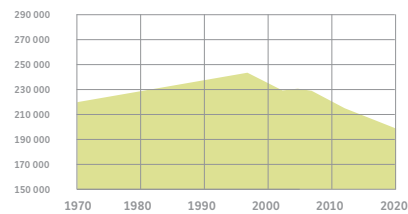
Tribune du stade d'Étaples-sur-Mer (62)
Architecte L. Baillet



Une mosaïque de milieux ouverts et semi-fermés créée par la taille souvent réduite des parcelles et la diversité de gestion.

ENVIRONNEMENT ET PAYSAGE : DE RÉELS BÉNÉFICES

ÉVOLUTION DES SURFACES EN PEUPLIER en hectares



Source : MAA

DES INTRANTS RARES ET FAIBLES

	PEUPLIER (cas général)	PEUPLIER (rare)	GRANDE CULTURE
FERTILISATION (kg/ha)	0	51,2	7 260
DÉSHERBANTS (nombre de matières actives utilisées)	0	1	6
FONGICIDES ET INSECTICIDES (nombre de matières actives utilisées)	0	0	8

Comparaison des intrants sur un cycle de 18 ans.

UN HECTARE DE PEUPLIERS CAPTE 14 TONNES DE CO₂ PAR AN, soit l'équivalent de ce que rejette une voiture moyenne pour parcourir 110 000 km.



CAPTE 14 TONNES DE CO₂

REJETTE 14 TONNES DE CO₂

Le saviez-vous ?

Une peupleraie ne consomme pas plus d'eau qu'une prairie ou qu'une forêt de chêne.

Le peuplier n'a pas de rôle particulièrement eutrophisant ni acidifiant : son influence est similaire à celle des autres essences de ripisylves feuillues.

Son pollen n'est pas particulièrement allergisant. Le risque potentiel est classé comme faible. (source : RNSA)

On confond souvent le pollen avec le "coton" (issu des fleurs femelles), **pas du tout allergisant** mais que l'on voit voler au moment où les pollens de graminées sont nombreux.

La surface plantée en peupliers **se réduit** depuis plus de 20 ans. Préserver notre ressource est indispensable pour éviter d'accroître l'utilisation de matériaux d'origine fossile, énergivores ou polluants.

Environnement

Le peuplier fait partie intégrante de nos écosystèmes naturels fluviaux. Il est cultivé depuis les années 1760.

Le peuplier nécessite un réel savoir-faire, il est cultivé dans le respect des réglementations, des certifications forestières, et des itinéraires techniques professionnels.

Sous de nombreuses peupleraies prospèrent des mégaphorbiaies, des espèces comme la fritillaire pintade ou d'autres plantes rares. Certaines hébergent des héronnières, d'autres dont la strate arbustive est développée accueillent une faune particulière.

Les conseils et nombreux guides techniques réalisés par les professionnels intègrent pleinement la dimension environnementale.

Climat : le peuplier a un rôle positif grâce à sa très forte captation de CO₂. Son cycle court est un atout d'adaptation aux modifications climatiques.



Paysage

Le peuplier est une essence naturellement présente sur les bords de nos cours d'eau, et ces paysages ont été façonnés par l'homme : cultures agricoles, peupleraies, domaines de châteaux, forêts...

Naturel ou cultivé, le peuplier constitue un élément essentiel de l'identité visuelle de nombreux territoires.

Des expériences récentes montrent qu'une plantation de peupliers, élaguée pour obtenir un bois de qualité, permet de disposer d'une vue traversante tout en bénéficiant d'un espace boisé.

Il est important de prendre en compte, dans la réflexion paysagère, les apports de ces milieux sur le plan environnemental, social et économique.



Maison de l'Énergie Solaire à Toul (54)
Cartignières Canonica Architectes

PISSARO, VINCI, GAUGUIN, VAN GOGH, MONET, CÉZANNE...

Bien des peintres ont représenté des peupliers en tant que sujet principal.

De nombreux tableaux anciens ont été peints sur bois de peuplier, dont La Joconde !



Les Peupliers, matin, Eragny, Camille Pissarro
Huile sur toile, 54 x 65 cm, 1893
Coll. privée

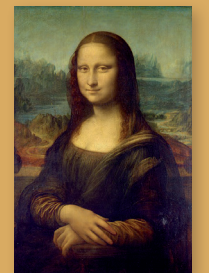
Une richesse pour l'avenir

Les acteurs de la filière sont attentifs à une gestion responsable et durable. Ils financent le reboisement, à travers leur engagement dans la charte *Merci le Peuplier*, avec un objectif de qualité et dans le respect de l'environnement.

Les acteurs publics ont bien compris l'atout irremplaçable que constitue le peuplier : plusieurs collectivités territoriales ainsi que le Ministère de l'Agriculture et de l'Alimentation incitent au reboisement en peuplier de manière raisonnée, aux côtés de la filière.

La charte **MERCI LE PEUPLIER** aide à replanter 120 000 peupliers par an

www.merci-le-peuplier.org



La Joconde, ou Portrait de Mona Lisa, Léonard de Vinci
Huile sur panneau de bois de peuplier, 77 x 53 cm, circa 1503
Le Louvre

Avec le peuplier, vous pouvez agir en faveur de l'avenir

Le peuplier est depuis toujours un élément constitutif des paysages français.

Pour la FAO (Organisation des Nations unies pour l'alimentation et l'agriculture), le peuplier est l'arbre du XXI^{ème} siècle.

Sa croissance rapide, les caractéristiques technologiques de son bois et ses atouts environnementaux uniques en font une essence adaptée aux besoins actuels, et capable de relever les défis de demain.

Le CNP, Conseil National du Peuplier

Le Conseil National du Peuplier est une interprofession représentant la filière populicole française. Ses membres sont issus de chaque maillon de la filière (populiculteurs, gestionnaires, transformateurs, pépiniéristes), ainsi que des organismes professionnels et de recherche.

Ses principales missions :

- organiser la filière populicole,
- représenter la populiculture française en France,
- participer aux échanges internationaux,
- favoriser la connaissance des sylvicultures et l'amélioration de la qualité du bois,
- lutter contre les maladies du peuplier,
- promouvoir l'usage du peuplier,
- développer la gestion durable des peupleraies.



CONTACT :

Conseil National du Peuplier

47 rue de Chaillot

75116 Paris

email : cnp@peupliersdefrance.org

www.peupliersdefrance.org

En savoir plus :

<http://bit.ly/peuplier-environnement>

<http://bit.ly/guide-peuplier-construction>

www.emballage-leger-bois.fr

www.uipc-contreplaque.fr

Avec le soutien de :

